

En commun

L'ACTUALITÉ TRIMESTRIELLE DE LA COMMUNAUTÉ DE COMMUNES DE LA LOMAGNE GERSOISE

édito

Bien que l'année 2007 soit ponctuée de rendez-vous électoraux, la Communauté de Communes de la Lomagne Gersoise continue son travail et développe ses projets.

La labellisation du Pays Portes de Gascogne en pôle d'excellence rural lui permettra de réaliser la pépinière d'entreprises à Lectoure plus rapidement, soit sur cet exercice et celui de l'année prochaine au lieu de 2010 comme initialement prévu. Le PATS (Pôle d'Application des Techniques Satellitaires) se veut un projet d'avenir pour un développement durable.

Après avoir terminé les travaux d'aménagement de la zone d'activités de Montestruc, la communauté de communes entame les travaux des zones d'activités de Fleurance. La commercialisation des terrains commence dès cette année.

La question de l'accueil des nouveaux arrivants est une préoccupation constante des élus. Ouvrir des terrains pour accueillir des entreprises, améliorer l'accès au haut débit, construire une réflexion prospective pour penser l'accueil des nouvelles populations : autant de chantiers qui vont nous occuper pour l'année à venir.

Bernard LAPEYRADE,
Président de la Communauté de Communes
de la Lomagne Gersoise

sommaire

En marche P2
Schéma d'aménagement

Forces vives P3



Gérard Maragon,
Jean-Bernard Magri et Cécile Argela

Zoom P4
Les nouveaux arrivants

Le PATS

Pôle d'Application des Techniques Satellitaires

Un projet ambitieux pour un avenir durable

A l'heure où le réchauffement climatique devient une préoccupation de chacun et ce dans nos gestes quotidiens, voici un projet qui peut rendre chaque résident du Pays, l'agriculteur comme le particulier, acteur du changement.

En articulant initiative privée et publique, nouvelles technologies, économie locale, environnement, le PATS a pour ambition d'être un laboratoire pour les territoires ruraux qui doivent faire face à des défis locaux immédiats comme l'emploi, la ressource en eau et le devenir de notre planète.

Le pôle s'est donné comme objectif de devenir un territoire expérimental pour :

- Développer l'agriculture de précision,
- Mieux gérer la ressource en eau,
- Aménager l'espace,
- Proposer de nouveaux services aux personnes.

Le projet a été labellisé en décembre 2006 pôle d'excellence rurale, permettant ainsi d'être doté de financements d'Etat. Bien qu'inférieurs aux prévisions, ces financements vont permettre de réaliser une pépinière à Lectoure : "CIEL" Centre d'Intégration à l'Economie Locale, spécialisé dans les technologies du satellite, base de la plateforme de services nécessaires pour créer un système d'information environnementale.

La pépinière pourra accueillir des entreprises souhaitant développer des produits innovants autour de ces technologies.

Quelles retombées concrètes pour la Communauté de Communes de la Lomagne Gersoise ?

Engagée depuis sa création dans une démarche d'innovation et d'accompagnement des acteurs économiques, la communauté de communes poursuit son action. Diverses explorations sont en cours répondant à des préoccupations très concrètes des entreprises.

▶ Comment optimiser la gestion des flottes de fret et les déplacements des marchandises par le suivi géopositionné ?

▶ Comment mettre en lien un "call center" et les transports de personnes pour développer leur marché ?

▶ Comment accompagner et développer le géopositionnement en utilisant sa montre ?

Autant de pistes qui ne sont que les prémices de futures utilisations des technologies liées au satellite.

Une innovation déjà appliquée

Dès 2005, la CCLG a organisé une nouvelle forme d'accessibilité aux chemins de randonnées par GPS.

Le Web Randonnée permet à la fois de découvrir par Internet l'ensemble des itinéraires dont s'occupe la communauté de communes, mais aussi de télécharger parcours et informations via le GPS pour leur utilisation sur le terrain.



Accès à Internet à haut débit : le projet avance

La communauté de communes pilote un projet de couverture Internet haut débit pour desservir les zones blanches de son territoire, aux côtés de ses partenaires institutionnels (Département du Gers et Région Midi-Pyrénées).

Le recensement des besoins est à présent établi. Un groupement avec les communes voisines, Paulilhac, Marsolan, Terraube, Saint-Avit-Frandat, Gimbrède et Magnas, est en cours de constitution.

La CCLG compte lancer fin mai l'appel d'offres pour la construction des infra-

structures permettant l'accès à haut débit et prévoit la réalisation des travaux à l'automne 2007.

Ce réseau serait ensuite exploité par un opérateur de télécommunications pour fournir le service d'accès aux futurs abonnés en janvier 2008.

Contact CCLG : Service NTIC
Tel. : 05 62 64 22 55,
courriel : ntic@lomagne-gersoise.com

retrouvez toutes les informations concernant la communauté de communes sur notre site web : www.lomagne-gersoise.com

Un schéma d'aménagement solidaire

Après une longue période de désertification, les chiffres parlent : force est de constater que le territoire du Pays Portes de Gascogne voit sa population augmenter de façon conséquente.

Ce phénomène peut être considéré comme une richesse mais ce n'est pas sans poser certains problèmes : tensions sur le marché de l'immobilier, nécessité pour les communes de prévoir de nouveaux services et infrastructures : écoles, crèches, haltes-garderies, bibliothèques, salles de sport, stations d'épuration, etc, nouvelles demandes sociales... Autant d'enjeux qui nécessitent une réflexion d'anticipation.

Les communautés de communes de la Lomagne Gersoise et du Savès (Lombez - Samatan) se sont regroupées pour mener conjointement une démarche prospective afin d'analyser les phénomènes démographiques, leurs conséquences sur le tissu local, leurs impacts sur l'habitat et les services.

Les élus, les institutions, les acteurs du foncier et de l'immobilier sont concertés pour construire ce schéma d'avenir.

Les différentes étapes de cette construction seront présentées sur le site de la Communauté de Communes de la Lomagne Gersoise, laissant à chacun l'opportunité d'enrichir la réflexion.



Réalisation cofinancée par le programme européen Leader +



La Lomagne Gersoise et la Chambre de Métiers et de l'Artisanat du Gers organisent un forum de la création d'entreprise et d'activité

La Communauté de Communes de la Lomagne Gersoise, en partenariat avec la Chambre de Métiers et de l'Artisanat du Gers, organise son premier forum de la Création d'Entreprise et d'Activité au mois de novembre 2007. Les acteurs de la création et de la reprise d'entreprises (tels que banques, juristes, comptables, consulaires...) informeront et renseigneront les porteurs d'idées et de projets. Des actions concrètes menées sur le territoire feront l'objet de tables rondes. Des entrepreneurs récemment installés partageront leur expérience et témoigneront.



Gérard Maragnon, une entreprise de débroussaillage au service de l'environnement à Urdens

Gérard Maragnon est agriculteur. Il a développé une activité complémentaire pour rentabiliser son exploitation agricole en créant son entreprise de débroussaillage et d'entretien de l'environnement routier il y a douze ans. Il a fait l'acquisition d'un tracteur équipé spécialement d'un bras pour le débroussaillage et d'un giro-broyeur et s'est engagé auprès de collectivités.

Son activité se partage entre l'entretien de la voirie et celui de terrains agricoles. Périodiquement, il assure l'entretien et le débroussaillage des talus et bas côtés, sur 25 km de routes et chemins, des communes de Fleurance, Urdens, et Lectoure, pour lesquels, il assure une maintenance de l'environnement paysagé. Sur ce secteur, il effectue un premier entretien en mai, un second en juin si la saison a été pluvieuse, puis un dernier passage à la fin du mois d'Octobre.

Gérard Maragnon explique : "En participant à la mise en sécurité de nos routes, mon entreprise est étroitement liée à l'espace public local. Cela nécessite une bonne connaissance

des terrains tout en tenant compte des habitudes des habitants. Mon activité nécessite attention et application, et une grande vigilance lorsque je l'effectue sur certains axes routiers fréquentés. Une entreprise artisanale comme la mienne demande un investissement important, notamment en matériel performant."

Egalement engagé dans la vie associative locale, il est l'organisateur de plusieurs manifestations festives et préside le comité de chasse depuis une dizaine d'années.

Gérard Maragnon, entreprise de débroussaillage,
Urdens Tel. : 05 62 06 27 94 ou 06 23 47 00 45.

Jean-Bernard Magri, menuisier à Lectoure

Jean-Bernard Magri occupe aujourd'hui un grand atelier de 450 m² dans la zone industrielle de Lectoure et emploie 6 personnes. La menuiserie Magri est une entreprise traditionnelle qui sait s'adapter aux demandes de ses clients.

Jean-Bernard Magri a créé son entreprise de menuiserie en 1982, dans un atelier rue de Saint Louis. Il a effectué son apprentissage chez André Nazarie, artisan menuisier du boulevard Banel. Inscrit dans la tradition artisanale dont Lectoure a bénéficié du fait de la qualité de son architecture, il a développé son savoir-faire et fait évoluer son atelier régulièrement en investissant dans des machines performantes. Jean-Bernard Magri effectue son travail sur mesure pour sa clientèle. Il offre également des prestations de restauration et de rénovation.

Des fenêtres, portes-fenêtres, escaliers, cuisines, et agencements d'intérieur sortent de son atelier. Il travaille principalement le bois et est attaché au côté noble de ce matériau. Il ne souhaite pas se lancer dans la menuiserie PVC.

"Être menuisier, raconte Jean-Bernard Magri, c'est à la fois un métier et une passion. Si compétence et savoir faire sont incontournables, une relation étroite entre

le client et l'entrepreneur est indispensable pour réaliser un travail qui répond à ses attentes.

Je propose et privilégie toujours des fabrications réalisées dans mon atelier, plutôt que des produits industriels standardisés et dont l'esthétique et la durabilité ne sont pas garanties. Je travaille quasi uniquement des bois de France, que ce soit le chêne de pays, le pin sylvestre, le frêne... Je n'utilise pratiquement plus de bois exotique dont on sait bien que les coupes excessives nuisent à l'écologie. Pourquoi aller chercher si loin ce que nous avons si près !"

Ses convictions, le maître artisan n'hésite pas à les partager dans le cadre de contrats avec des jeunes, pour autant qu'ils soient très motivés.

Et l'avenir ? Il passe par son fils Thomas, 23 ans, qui a suivi, entre autre, une formation de menuisier auprès des compagnons du Tour de France.

Menuiserie MAGRI
Tél. : 05 62 68 88 76
Zone industrielle de Lectoure

Cécile Argela, la production audiovisuelle "pro" en Lomagne

Cécile Argela est une passionnée d'image et de cinéma. Elle a choisi sa ville Lectoure pour créer, il y a 3 ans, sa société C.ART # PROD. Elle apporte sur ce territoire une activité nouvelle et originale pour mieux communiquer.

Cécile Argela est une réalisatrice vidéaste professionnelle. Elle suit un cursus en audiovisuel : après trois ans au lycée du Garros, elle monte à Paris où elle suit les cours du conservatoire libre du cinéma français. Elle va apprendre l'histoire de la pellicule et du 7^{ème} art, tout en se spécialisant dans le montage. C'est ensuite à Toulouse qu'elle effectue une formation technique en vidéo. Avec son compagnon, Bruno, ils forment une véritable équipe de professionnels.

La réalisation de films vidéo pour différents publics.

C. ART # PROD offre des prestations à plusieurs types de publics :

Aux particuliers : qui souhaitent garder un souvenir d'une journée de mariage, d'un évènement familial...

Aux associations : la vidéo d'une manifestation ou d'un spectacle permet de mémoriser et de présenter le travail effectué tout au long de l'année par les

adhérents. C'est le moyen d'en faire une rétrospective et de pouvoir le faire valoir...

Aux entreprises : un reportage constitue un outil de promotion et de communication en interne et à l'extérieur. En présentant une activité à travers une équipe, des métiers, des locaux, un outil de production et des produits, l'entreprise peut motiver son personnel et se faire valoir auprès de ses clients.

Un DVD créatif permet de présenter son savoir-faire sous un meilleur angle.

Un souci d'accessibilité : Cécile Argela explique que grâce à la diffusion sur DVD, on peut faire aujourd'hui partager facilement ses réalisations. Elle étudie ses prix pour que ses prestations soient facilement accessibles à un large public.

A titre d'exemple, la restitution d'un mariage, livrée sur un DVD, est proposée à partir de 100 euros.

Pour accéder à cette forme séduisante de vidéo professionnelle, on peut obtenir auprès de Cécile Argela l'élaboration d'un projet et son devis gratuit.

Le studio C.ART # PROD
s'installe à l'hôtel d'entreprises,
en Zone Industrielle de Lectoure.
Tel. : 05 62 68 71 17 - 06 19 64 96 90

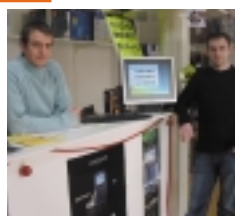
Bienvenue aux nouveaux arrivants !

Disposant d'un observatoire économique, la communauté de communes assure une veille sur les entreprises. La CCLG souhaite bienvenue aux nouveaux arrivants. Dans le cadre de sa mission de développement économique, la CCLG vous informe, de façon non exhaustive, sur les acteurs économiques qui ont créé ou implanté une activité sur son territoire.

Ils ont créé leur entreprise :

03/04/2006 - Nettoyage Excelsior Services, entreprise de nettoyage, route du Tané, LECTOURE, 05 62 68 58 24.

Arnaud HOUDOUX effectue tous vos travaux de nettoyage de voitures à domicile, mais aussi de dallage de terrasses et piscines, de tombes et de caveaux. Il propose également la vente en ligne d'une gamme de produits professionnels de nettoyage de voitures, maison et bien-être aux particuliers et professionnels sur son site web : <http://www.excelsior-services.com>

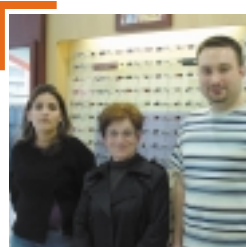
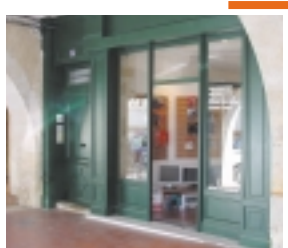


01/07/2006 - Caméléon informatique, 83 rue Gambetta, FLEURANCE, tel / fax : 05 62 58 07 56, courriel : cameleon-informatique@orange.fr, ouvert du mardi au samedi de 9h à 12h30 et de 14h à 19h.

Laurent ESPERON et Vincent JEANNE vous accueillent dans leur magasin pour tous vos besoins en informatique : achat de matériel, réparation, dépannage, formation. N'hésitez pas à leur demander conseil.

01/09/2006 - LT Informatique, 26 place de la République, FLEURANCE, tel. : 05 62 70 03 95,

courriel : arkatenon@yahoo.fr Pierre LAURANS assure la vente, l'entretien et la réparation du matériel informatique pour les particuliers et les entreprises. Déposé le matin, vous récupérez votre matériel réparé, mis à jour et prêt à démarrer le soir même.



03/10/2006 - Vision Plus, 52 rue Adolphe Cadéot, FLEURANCE, tel. 05 62 58 00 16, ouvert du mardi au samedi de 8h30 à 12h30 et de 13h30 à 19h30.

Lionel SIMON vous accueille dans sa nouvelle boutique pour vous conseiller et vous aider dans le choix de vos lunettes et lentilles.

07/11/2006 - Aux Sabots d'Hélène, magasin de produits biologiques, 30 rue Alexandre Laffont, FLEURANCE, tel. : 05 62 58 00 76, ouvert du mardi au samedi de 9h à 12h et de 15h à 19h sauf mercredi après-midi. Dans sa boutique, Hélène TOMBU vous accueille et vous conseille sur ses produits biologiques et sans allergènes. Elle offre toute une gamme de produits alimentaires mais aussi de produits d'entretien ménager, d'hygiène et de beauté (soins et maquillage), entièrement naturels et écologiques.

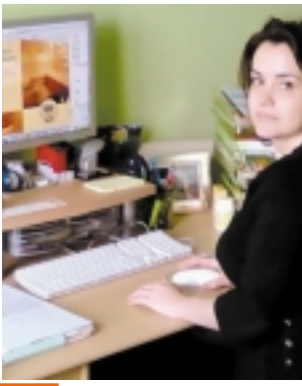
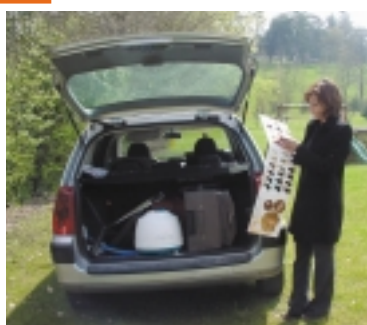


04/09/2006 - Philippe DENYSOWYER, menuiserie, route de Condom, Au Herrate, FLEURANCE, tel. : 05 62 64 68 22.

Professionnel de la menuiserie, Philippe DENYSOWYER a travaillé chez plusieurs artisans de la région avant de se lancer à son compte. Pour tous vos travaux de menuiserie, il pourra vous conseiller tant dans le choix des matériaux que dans la conception même de vos projets. Il effectuera ensuite la fabrication et la pose de vos menuiseries bois ou PVC : volets, portes, parquets, escaliers, cuisines, aménagement de placards, menuiseries extérieures.

13/11/2006 Boucles d'Ange, coiffure, 19 rue de la Canaou, FLEURANCE, tel. : 06 22 61 32 67.

Avec plus de 18 ans d'expérience, Rosaria POLÈS vous propose l'ensemble des techniques de coiffure (homme, femme, enfants) selon toutes vos envies, qu'elles soient classiques ou modernes. Elle intervient à domicile dans un rayon de 20 km autour de Fleurance.



01/12/2006 - FIGURE LIBRE Communication, route des Capots, FLEURANCE, tel / fax : 05 62 64 04 32, courriel : corinne.mouran@free.fr.

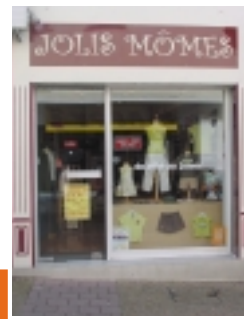
Le "Design communicatif" au service des entreprises, associations et collectivités. Corinne MOURAN réalise vos logos, dépliants, catalogues... et élabore avec vous votre plan de communication sous tous ses aspects (conseil, media-planning, rédaction, charte graphique pour l'édition et l'internet, montage PAO, suivi de fabrication,...). Retrouvez ces informations sur son site web : <http://www.figurelibre-communication.fr>

01/01/2007 - EURL EL Distribution, commerce de pop corn micro-ondable, GOUTZ, tel. 06 76 99 22 02.

Eric LABORDE, agriculteur gersois, se lance dans le commerce du pop corn prêt en 2 minutes. Il vend ses produits dans des commerces de proximité (fruits et légumes, vidéothèques...)

22/01/2007 - Terres Naturelles, Commerce de matériaux biologiques, LECTOURE, tel. 06 13 38 11 21, EMail : terrenaturelle@aol.com

Philippe RENOUX vous conseille et vous propose des produits entièrement naturels pour la réalisation de vos travaux et de vos constructions (peintures, chaux, enduits, isolations). Retrouvez ces informations sur son site web : <http://www.terresnaturelles.com>



30/01/2007 - Jolis Mômes, commerce de vêtements enfants, 49 rue Adolphe Cadéot, FLEURANCE, tel. : 05 62 64 63 41, ouvert du mardi au samedi. Dans sa boutique, Nathalie SAINT MARTIN vous offre tout pour l'habillement des enfants de 0 à 16 ans.

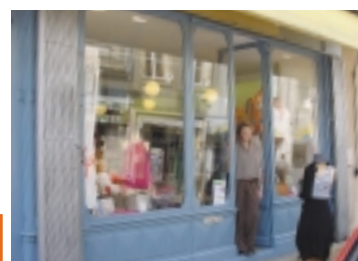
Vous retrouverez les marques Chipie, Oxbow, Diplodocus, Petit Quinze, Bébé 15, Petite Ourse, Miniman, Mc Lem, ou encore les maillots de bain Gold Coast.

12/02/2007 - Menuiseries du Sud Ouest, commerce de menuiseries bois, PVC, aluminium, Las Boubes, route d'Auch, FLEURANCE, tel. : 05 62 62 05 97, ouvert du lundi au samedi.

Lionel BRAULT expose sur 2000 m² tout un choix de portes, portes de garage, fenêtres... en bois, PVC ou aluminium. Ce professionnel travaille sur mesure. N'hésitez pas à formuler vos demandes.



28/03/2007 - La Fabrique, commerce de vêtements et d'accessoires de créateurs et accessoires femme et enfants, 89 rue Gambetta, FLEURANCE, tel. 05 62 64 58 84, du mardi au samedi de 10h à 12h30 et de 14h30 à 19h. Danièle GUILHAUME, créatrice de vêtements, met à votre disposition toutes ses collections et vous propose également les autres créateurs. Pour une idée cadeau de naissance originale, elle réalise des pièces uniques et personnalisées avec vous.



Ils ont implanté une entreprise :

04/12/2006 - CASTELLAS Médical, commerce et location d'articles médicaux et orthopédiques, 24 avenue Paul Valéry, FLEURANCE, tel. : 05 62 64 55 41.

M. CASTELLAS vend, loue et livre chez le client du matériel médical et orthopédique pour les particuliers, les professionnels du secteur médical et les collectivités.

01/03/2007 - Groupe FRANS BONHOMME, tubes et raccords plastiques, au Hauret, ZA FLEURANCE, tel. : 05 42 54 10 75, site web : <http://www.fransbonhomme.fr/>

FRANS BONHOMME, nouvellement implanté en ZA de Fleurance, vous propose tous types de canalisations plastiques et accessoires de tuyauterie pour particuliers et professionnels.

Vos contacts : Emmanuel SERRAULT, responsable magasin : 05 42 54 10 75. Jérôme GAVELLO, représentant : 06 10 76 81 28. Jacques MENIER, responsable des ventes : 06 84 97 82 16.

Le service économie de la CCLG est à la disposition des entreprises pour les accompagner dans leur projet de création.

Contact : 05 62 64 22 55 – Courriel : service-economie@lomagne-gersoise.com / projets@lomagne-gersoise.com

retrouvez toutes les informations concernant la communauté de communes sur notre site web : www.lomagne-gersoise.com



"En commun" est une publication de la Communauté de Communes de la Lomagne Gersoise

60 bis, rue Gambetta 32500 FLEURANCE Tél : 05 62 64 22 55 Fax : 05 62 64 22 56 Email : communaute-de-communes@lomagne-gersoise.com
Directeur de la publication : Bernard LAPEYRADE Directrice de la rédaction : Hélène SCHWARTZ Conception, maquette et réalisation : Atelier COCHARD
Impression : Imprimerie Le Prieuré Photos : tous droits réservés.