

En Commun



édito

La saison estivale s'achève et nous venons de vivre encore une fois un très bel été en Lomagne Gersoise.

Conscients de l'importance du tourisme pour l'économie et l'attractivité du territoire, représentant 7 % du PIB gersois, nous poursuivons nos efforts pour améliorer l'accueil et l'information des visiteurs, avec l'ouverture du nouvel office de tourisme à La Romieu, et le lancement des travaux pour le siège social de l'office de tourisme intercommunal à Lectoure. Nous voulons surtout être là où le tourisme s'opère, au plus près des professionnels du tourisme et tout au long des manifestations qui égaient cette saison.

Notre premier atout touristique est indéniablement notre paysage, qui nous vaut l'appellation de « Toscane Gersoise ». Changeant au gré des saisons et des cultures, il est d'abord lié à notre agriculture que nous nous sommes engagés à soutenir à travers la structuration d'une filière agroalimentaire et agrobiologique pour la santé et le bien-être par l'alimentation. C'est toute la démarche que nous avons initiée avec les acteurs eux-mêmes, mettant producteurs, transformateurs et industriels autour d'une même table pour parler rémunération, emplois, valeur ajoutée et débouchés...

Cette thématique sera tout naturellement la pierre angulaire du futur Laboratoire d'Initiative Rurale présenté dans le dernier numéro, un outil d'innovation au service du plus grand nombre pour inventer, ensemble, la ruralité de demain, dans une démarche socialement responsable et respectueuse des productions locales, comme peuvent l'être nos produits viticoles si souvent récompensés.

Pour poursuivre nos travaux du Plan Paysage, nous envisageons également la réhabilitation des berges du Gers, pour créer ainsi une passerelle naturelle avec nos voisins du Lot-et-Garonne qui se sont déjà positionnés favorablement pour nous accompagner dans cette initiative. C'est à la prochaine mandature qu'il reviendra le choix de s'engager dans ce projet structurant et ô combien symbolique pour l'attractivité du territoire en valorisant notre plus bel ambassadeur, le Gers, et en proposant également une nouvelle offre de service résidentielle au plus grand nombre.

Pour la fin de cette mandature, nous consacrerons nos efforts justement à l'offre de services aux populations, avec d'une part, le maintien d'écoles primaires sur l'ensemble du territoire (soit en portant directement les projets de Fleurance et Lectoure, soit en soutenant financièrement les projets de Goutz, La Sauvetat, Pergain-Taillac ou encore Marsolan bientôt...), et d'autre part, en soutenant les initiatives pour une offre de santé là aussi homogène sur le territoire, avec le lancement à venir du pôle de santé à Lectoure en partenariat avec l'association des professionnels de santé du Lectourois.

Enfin, je ne pourrais finir cet édito sans une pensée émue pour Reine MARMOUGET, qui nous a quittés au début de cet été, et souligner son engagement sans faille pour l'intérêt général qu'elle a toujours su défendre avec honnêteté et respect de l'autre.

Ruinalement nôtre !

Jean-Louis CASTELL
Président de la Lomagne Gersoise

TOURISME

L'office de tourisme Gascogne Lomagne tire un premier bilan



Pierre-Luc PELLICER,
Vice-président
au tourisme

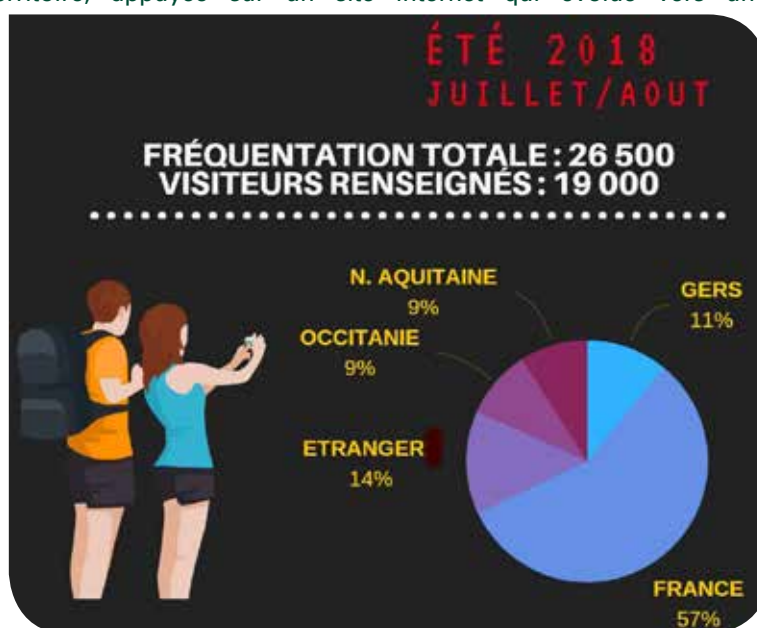
Printemps/été 2018, une saison qui marque l'ancrage de l'Office de Tourisme Gascogne Lomagne dans le paysage touristique départemental.

Avec une fréquentation des espaces d'accueil en forte progression, conjuguée à une présence accrue « là où il se passe quelque chose », la saison estivale a connu un franc succès sur notre territoire.

Dans l'objectif d'offrir plus de médiatisation aux événements, l'office de tourisme a engagé un partenariat avec Radio Cool et propose une présence continue sur les réseaux sociaux avec un ton volontairement décalé. Il a développé également une offre de services accrue aux hébergeurs et prestataires du territoire, appuyée sur un site internet qui évolue vers une meilleure visibilité de l'ensemble des offres sur le territoire, dans une approche e-commerce indispensable au dynamisme économique et à l'attractivité touristique. Tout semble réuni pour affirmer dans les années à venir la destination Gascogne Lomagne...



Office de tourisme - La Romieu



Une saison en images



HOMMAGE

Reine Marmouget s'est éteinte le jeudi 12 juillet dernier.

Elue à Saint-Martin-de-Goyne depuis 2001, maire et conseillère communautaire depuis 2008, son engagement au service de ses concitoyens et son esprit communautaire étaient unanimement appréciés.

Toujours battante malgré sa maladie déclarée depuis février 2017, elle s'est investie jusqu'au bout dans ses mandats à la mairie et à la communauté de communes.

Alain Dabos et Martine Latour, ses adjoints, et les membres du conseil municipal, lui ont rendu un hommage tout en dignité lors de ses obsèques, en soulignant sa grande disponibilité, sa bienveillance absolue et son pacifisme. Tous s'accordent à dire qu'elle était généreuse, diplomate, discrète et volontaire, une personne intelligente dotée d'une grande sensibilité et d'une ouverture sur les autres.

La Lomagne Gersoise présente ses sincères condoléances à sa famille et ses proches.



ÉCONOMIE

Le Laboratoire d'Initiative Rurale



La Lomagne Gersoise a lancé les travaux d'aménagement du laboratoire d'initiative rurale qui réunira au sein du nouvel espace public créé entre les rues Alexandre Laffont et Pasteur dans le centre-ville de Fleurance, le bureau local d'information touristique de Fleurance, un incubateur d'entreprises, un Fablab grand public, une poussinière commerciale et un centre de ressources numériques dédiés aux acteurs économiques.

Les démolitions préalables sont à présent achevées et les travaux d'aménagement vont s'engager d'ici la fin d'année dans la perspective d'une réception en fin d'année 2019.

Ce projet a bénéficié du concours de la Région à travers l'appel à projet « Grand Projet pour la Croissance et l'Attractivité des Territoires » et du soutien important de l'Etat, notamment dans le cadre du Pacte Métropolitain entre le Pays Portes de Gascogne et Toulouse Métropole.



Xavier BALLEGHUEN
Vice-président
au Dvpt économique

ZOOM sur le FabLab : la concertation participative avance

Objectif : mettre en oeuvre un lieu de découverte et d'expérimentation vers le prototypage allant du grand public à la petite PME. Une première expérimentation de fablab éphémère fin mars a permis d'identifier les premiers besoins. Toutes les personnes ayant participé à ces journées ont été invitées à se rencontrer sur site en juin. De nouvelles opérations de présentation et d'initiation seront proposées d'ici fin 2019.



Présentation du projet de fablab et visite in situ : des échanges constructifs entre les participants venus de différents horizons.



Succès du fablab éphémère lors de la semaine de l'industrie

ZOOM sur la poussinière commerciale



Objectif : proposer le local 17 place de la République aux porteurs de projet pour développer et tester un commerce dans la durée, sans se soucier de l'aménagement du lieu, première étape avant leur installation dans un local vacant.

Ce local pourra également servir de commerce éphémère pour valoriser des productions locales.

Dans l'attente des travaux, la réalisation d'un trompe l'oeil de commerce ancien a été confiée à l'Atelier K - Genowefa Pawlak pour mettre en valeur cette vitrine.



SERVICES AUX POPULATIONS

Les groupes scolaires en travaux

La Lomagne Gersoise engage le regroupement des écoles élémentaires des deux bourg-centres de Fleurance et Lectoure, représentant 20 classes à elles deux et près de 7 M d'investissement. Après les phases de concertation, la finalisation des programmes est presque achevée pour lancer les appels d'offres.



A FLEURANCE :

Regroupement des écoles Monge et Pasteur sur le site de Monge. 14 classes.

Bâtiment intégré dans le programme régional NO WATT

Livraison prévue fin 2019, début 2020.



A LECTOURE :

Création d'un groupe scolaire réunissant les écoles Bladé et Gambetta.

Renforcement de la cité scolaire avec le lycée, le collège, l'école primaire, et le CLSH

Livraison prévue en février 2020.

La Lomagne Gersoise accompagne également financièrement les projets du territoire comme à Sempesserre, Goutz, La Sauvetat... pour maintenir un maillage d'écoles sur l'ensemble du territoire.

Pôle de santé à Lectoure

La communauté de communes participe à la mise en oeuvre du pôle de santé à Lectoure sur le volet du projet immobilier, là aussi en plein centre-ville en donnant une nouvelle existence à l'école Gambetta.



Emilie MUÑOZ DENNIG
Vice-présidente
aux services



En lien avec l'association des professionnels de santé du Lectoulois, la Lomagne Gersoise poursuit sa politique active et incitative pour lutter contre la désertification médicale. Après la réalisation de la maison de santé pluridisciplinaire à Fleurance, la mise en place de l'accompagnement des étudiants en médecine, la communauté de communes accompagne la structuration du réseau de professionnels sur le Lectoulois en portant le projet immobilier en plein cœur de ville, cours Gambetta. Le programme a été présenté aux professionnels de santé en septembre dans la perspective de lancer les travaux d'ici la fin d'année.

Livraison prévue en septembre 2019.



Retrouvez l'actualité complète de la Lomagne Gersoise sur Facebook :

www.facebook.com/LomagneGersoise



PLAN PAYSAGE

Le diagnostic du territoire, l'étude des dynamiques paysagères et les ateliers ouverts à tous dans le cadre du Plan paysage de la Lomagne Gersoise ont permis de poser les grands enjeux de paysage du territoire.

Ceux-ci ont été déclinés en 5 grands objectifs de qualité paysagère :

- > Révéler le paysage par les routes et les chemins
- > Redonner une place à l'arbre dans le paysage
- > Valoriser la diversité architecturale
- > Composer avec la forme urbaine et les sites bâtis
- > Affirmer la présence de l'eau



Le diagnostic et le plan d'actions ont été établis sur la base des réflexions et du travail réalisé lors des balades et des rencontres citoyennes de paysage.

FOCUS sur l'aménagement de la rivière Gers



La première action concrète de l'objectif consistant à affirmer la présence de l'eau est d'étudier les possibilités de mise en valeur et en accessibilité du Gers.

Le Gers apparaît pour certains comme un lien nécessaire entre les deux villes de Fleurance et de Lectoure, entre le nord et le sud de la Lomagne Gersoise, et plus largement à travers la vallée du Gers avec le Lot-et-Garonne voisin, comme une passerelle entre la Région Occitanie et Nouvelle Aquitaine.

La relation à l'eau et au Gers transcende la simple problématique paysagère : Outil de promotion et d'attractivité touristique ? Offre de service pour les habitants du territoire pour une mobilité douce ? Outil d'entretien du cours d'eau ? Renforcement de la biodiversité ? Support pédagogique ? Valorisation patrimoniale ? Gestion des digues et inondations ? Ce sont autant de questions que la Lomagne Gersoise et ses partenaires vont aborder avec l'étude paysagère à l'échelle de la rivière Gers qui sera menée entre novembre 2018 et juin 2019.



Guy VERDIER
Vice-président à l'habitat et au cadre de vie

FILIERE AGROALIMENTAIRE, PLANTES

La filière agroalimentaire, plantes aromatiques et médicinales se structure

Dans le cadre de la démarche initiée par la Lomagne Gersoise et animée en collaboration avec Cerfrance Gascogne Adour 32, les acteurs économiques de la filière agroalimentaire et agrobiologie (producteurs et industriels) ont co-construit un projet de structuration dans l'objectif de fixer la valeur ajoutée de la transformation sur nos territoires ruraux, de conforter ainsi les productions locales et de contribuer à améliorer le chiffre d'affaires et l'emploi des acteurs de la filière.

Trois axes de développement ont été définis et seront animés par les acteurs économiques eux-mêmes :

- > Animation de la filière, création d'une plateforme et rendez-vous entre professionnels
- > Compétences (Recherche & Développement, formation, emploi)
- > Développement des équipements mutualisés (séchoir basse température, unité de stockage)

Les différents partenaires (services de l'Etat et consulaires) saluent unanimement l'investissement des entrepreneurs et des agriculteurs très concernés par cette action pragmatique et immédiate.



Suzanne MACABIAU
Vice-présidente au commerce à l'artisanat et à l'agriculture



BIENVENUE aux nouveaux arrivants

La Lomagne Gersoise, se positionnant activement comme territoire d'accueil, a le plaisir de vous présenter à chaque numéro quelques nouveaux arrivants économiques qui contribuent au dynamisme du territoire. Retrouvez l'ensemble des annonces détaillées sur notre site web : www.lomagne-gersoise.com/Les-entreprises-locales

A la maison de santé de Lomagne,
12 rue Saint-Laurent - 32500 Fleurance

Aurore BOULET, chirurgien-dentiste,
a rejoint le cabinet dentaire.
Consultation sur rendez-vous
au 05 62 06 25 60



Michèle SAIMOND MENEZ,
orthophoniste, s'est installée
en septembre.
Consultation sur rendez-vous
au 09 50 79 21 20 (répondeur)



Multiservices de Pergain-Taillac
David REDDING
Au village - 32700 Pergain-Taillac
06 41 44 47 13
Courriel : david.redding@laposte.net



Croc et Miam – Biscuiterie
Gil et Irène MASSELIN
27 boulevard de Metz - 32500 Fleurance
06 78 88 80 26
Courriel : biscuiteriegersoise32@gmail.com
Site internet : <http://croc-et-miam.blogspot.com>
Facebook : Croc-Miam-made-in-Gascogne



L'Estagas (estaminet gascon)
Bar restaurant
Myriam et Eric LAHAËYE
Au village - 32500 La Sauvetat
05 62 64 05 51
Courriel : myrla64@hotmail.fr
Facebook : estagas

Hoa Lan L'Orchidée
Restaurant franco-vietnamien
Thi Duyen PHAN
34 avenue Charles de Gaulle
32500 Fleurance
05 42 54 58 85 - 06 95 60 43 44
Courriel : contact@hoalanlorchidee.com
Site web : www.hoalanlorchidee.com



Fromagerie des Fleurons de Lomagne
Regis LIOT
7-9 rue Nationale
32700 Lectoure
05 62 68 53 62
Courriel : maglectoure@fleuronsdelomagne.com
Site web : www.fleuronsdelomagne.com
Facebook : Fleuronsdelomagne



Le service économie de la Lomagne Gersoise est à votre disposition pour vous accompagner dans la création et le suivi de votre entreprise.
Contact : 05 62 29 52 40
economie@lomagne-gersoise.com

FILIERE VITICOLE

Rencontre avec les vignerons, ambassadeurs de notre terroir et de notre territoire

La Lomagne Gersoise s'apprécie aussi pour sa gastronomie et ses produits du terroir, au premier rang desquels les bons crus proposés par les hommes et les femmes qui cultivent l'excellence viticole.

« Bienvenue au domaine », c'est dans cet esprit de partage de leur terroir que les viticulteurs du territoire exercent leur métier, que ce soit en ouvrant leur domaine aux visites et aux dégustations, en prenant part à des initiatives du type « marchés à la ferme », en s'inscrivant dans des démarches d'œnotourisme ou encore en participant à des salons nationaux, les marchés flottants du sud-ouest...

Des distinctions et une démarche qualité remarquables.

Si la recherche de la qualité est intrinsèque au métier de vigneron, sa reconnaissance par ses pairs est toujours gage de réussite et contribue à leur notoriété. Prix d'excellence et Talents d'Armagnac pour Arton à Lectoure, médailles au Concours Général Agricole pour Embidouze et les 3 domaines à Réjaumont, au challenge international du vin à Bordeaux pour Le Rosier d'Angélique à Berrac... les producteurs lomagnols affichent un beau palmarès et contribuent là encore à valoriser l'excellence de la Lomagne Gersoise et les savoir-faire du Gers.



A noter :

2018 marque le lancement d'un club de gagnantes, un regroupement de vigneronnes dynamiques et engagées, porteuses de valeurs et d'envies. C'est dans leurs vignes que nos talentueuses dames puisent leur créativité pour élaborer de Grands Crus. Les Bons Crus Milady, la Gorgée de positive attitude au féminin.

En savoir plus :

les vignerons indépendants de France
www.vigneron-independant.com

vins des Côtes de Gascogne
www.vins-cotes-gascogne.fr

Domaine des Capots
Jacques, Chantal et Florent CASTELLI
 Domaine des Capots - 32500 FLEURANCE
 06 73 58 10 58 - domainedescapots32@gmail.com
 Conversion en bio de l'exploitation et jus de raisin

Le Rosier d'Angélique
Francis et Nelly, Angélique, Séraphin CORNE
 Le Petit Couthé - 32480 BERRAC
 05 62 28 83 40 - lerosierdangelique@gmail.com
 Domaine Le Rosier d'Angélique
 Le Tannat Cabernet Sauvignon

Domaine du Saux Neuf
Gregory BOBBATO
 Au Saux Neuf - 32500 FLEURANCE
 06 30 28 66 69 - gregory@saux-neuf.fr
 www.domaine-du-saux-neuf.fr
 Soirées spectacles et dégustations

MAS LAS PRADES
Philippe DESCAMPS
 Las Prades - 32390 GAVARRET-SUR-AULOUSTE
 05 62 62 41 58 - contact@mas-las-prades.fr
 www.mas-las-prades.fr
 Vins issus de l'agriculture biologique

Domaine d'Arton
Patrick de MONTAL
 Domaine d'Arton - 32700 LECTOURE
 05 62 68 84 33 - patrickdemontal@arton.fr
 Domaine Arton / www.arton.fr
 Château Arton Haut Armagnac
 La Réserve et Millésimes, récompensé en 2017

Domaine d'Empeyron
Cécile FOUDRAL
 Empeyron - 32390 PRECHAC
 05 62 62 27 57 - cecile.foudral@wanadoo.fr
 domainedempeyron / www.domainedempeyron.com
 Côtes de Gascogne

GAEC des 3 Domaines
Famille BAURENS
 A Lassalle - 32390 REJAUMONT
 05 62 65 28 83 - 3domaines@3domaines.com
 http://vin-gascogne-3domaines.com
 3D Blanc et 3D Rosé

Domaine d'Embidoze
Sandrine et Nathalie MENEGAZZO
 Embidoze - 32390 REJAUMONT
 05 62 65 28 92 - menegazzo.embidoze@wanadoo.fr
 embidoze / www.domaine-embidoze.com
 la cuvée des filles d'Embidoze
 AOP Floc de Gascogne / AOP Armagnac

Domaine de Mirail
Charles et Charles-Antoine HOCHMAN
 Bordeneuve de Mirail - 32700 LECTOURE
 05 62 68 82 52 - domainedemirail@orange.fr
 Domaine-de-Mirail / www.domainedemirail.com
 Le Colombard

Domaine de Bellevue
Pierre SEILLAN
 Bellevue - 32390 MONTESTRUC-SUR-GERS
 05 57 24 19 49 - pierre.seillan@gmail.com
 www.pierreseillan.com
 Le Bellevue Seillan